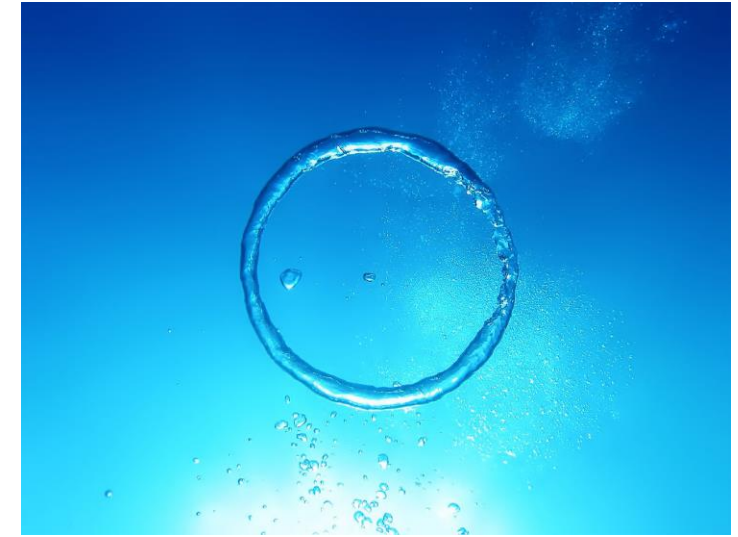


MOA INTERNATIONAL

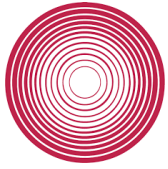


SISTEMA INTEGRAL DE SAÚDE

Perspetiva da Terapia de Depuração

Processo de eliminação de toxinas

Nível intermediário (Prática) video 8



MOA INTERNATIONAL

SISTEMA INTEGRAL DE SAÚDE

+ 25 anos de experiência

Mais de 20.000 pessoas consultadas



Yasuhiro Ohno
(JAPONÊS)

Causa da doença



Desperdício de sangue (impurezas do sangue) → **Toxina**

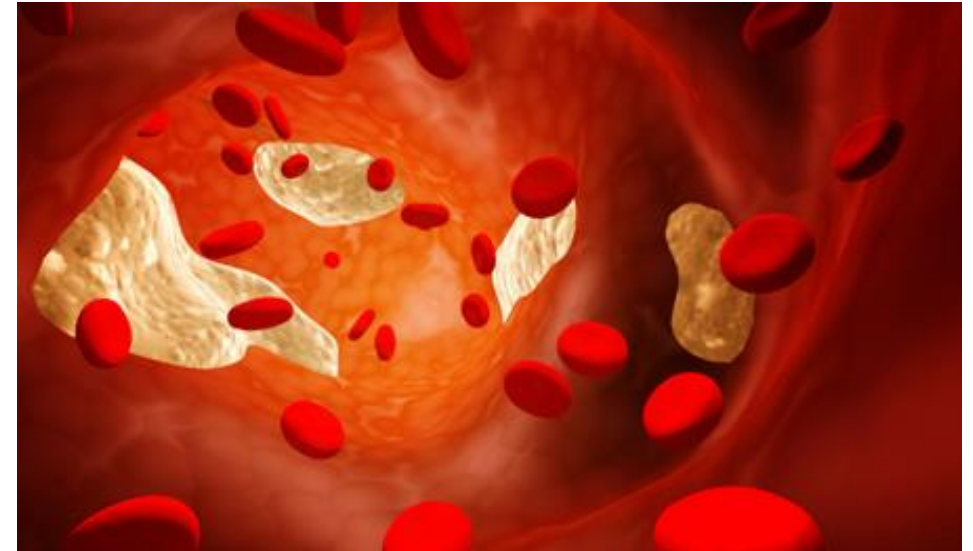
Pesticidas, medicamentos, aditivos, toxinas urinárias, toxinas hereditárias, estresse, etc.



"Toxinas" acumuladas usando
(endurecimento) e (rigidez, tensão)



Excreção de toxinas



⊗ Uma doença que se refere à geração de calor e dor no processo de excreção de toxinas.

Capacidade de cura natural



Excreção, eliminação de toxinas

Por exemplo

Comer veneno → Diarréia, vômito

Entrada de bactérias nocivas → febre

O veneno evita órgãos internos → Aparecem manchas avermelhadas na pele e a coceira e a febre são removidas

Eliminar veneno → urina, suor

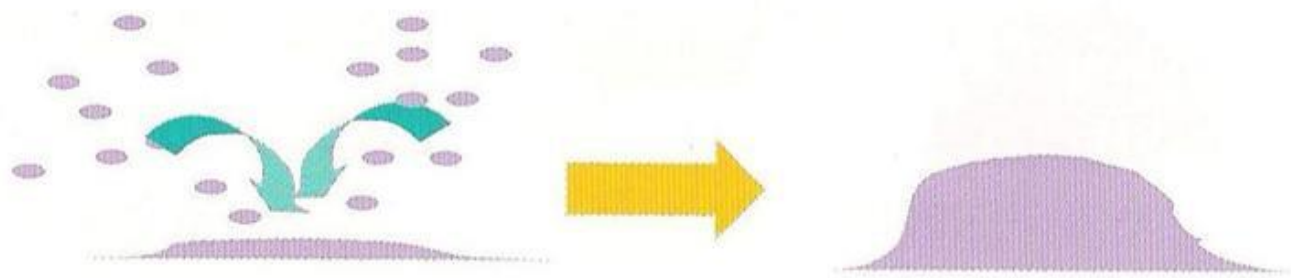
Grande quantidade de pó → expectoração



A ACÇÃO DEPURADORA

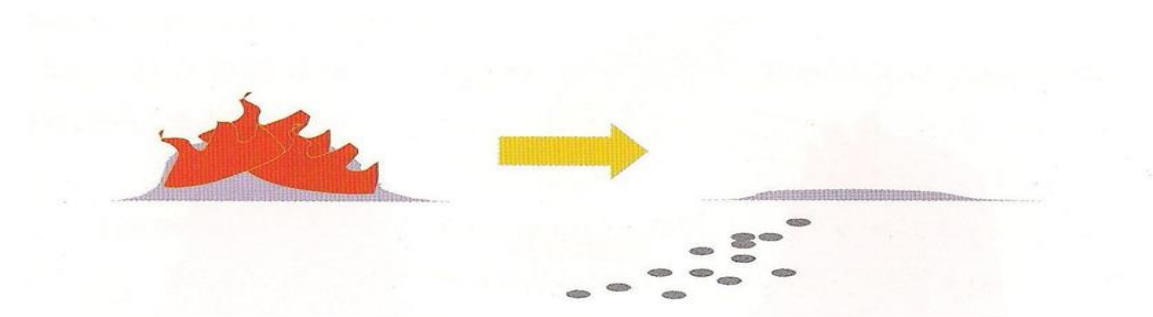
No que consiste a acção depuradora? *Grosso modo*, subdivido-a em duas etapas.

- ① A primeira é a concentração e solidificação em variados pontos do corpo das diversas *toxinas* presentes no sangue.
- ② Esses pontos são, em especial, os sítios frequentemente solicitados no exercício da actividade vital, bem como os que ficam em posição inferior quando o corpo se encontra em repouso. Com o decorrer do tempo, as *toxinas* concentradas endurecem-se gradualmente.



Á segunda etapa

- ① Quanto à segunda etapa, é o aparecimento de uma acção natural para a excreção das concreções caracterizadoras da primeira, quando ultrapassam determinado nível.
- ② Por forma a facilitar essa eliminação, sobrevém uma acção destinada a liquefazê-las: a febre.
- ③ As *toxinas* assim liquefeitas são excretadas pela transpiração, escarro, muco nasal, etc.



① Primeira fase

O primeiro processo depurador varia des da coleta diária de resíduos de uma sala e sua coleta gradual do cesto de desperdícios. Uma vez cheio é transferido para o saco de desperdícios e levado para o local de coleta para colheita.



② Segunda fase

O segundo processo de lavagem é o estágio de incineração de lixo. Diarréia e excrementos da expectoração são concisas.



Se você toma remédio quando está doente.

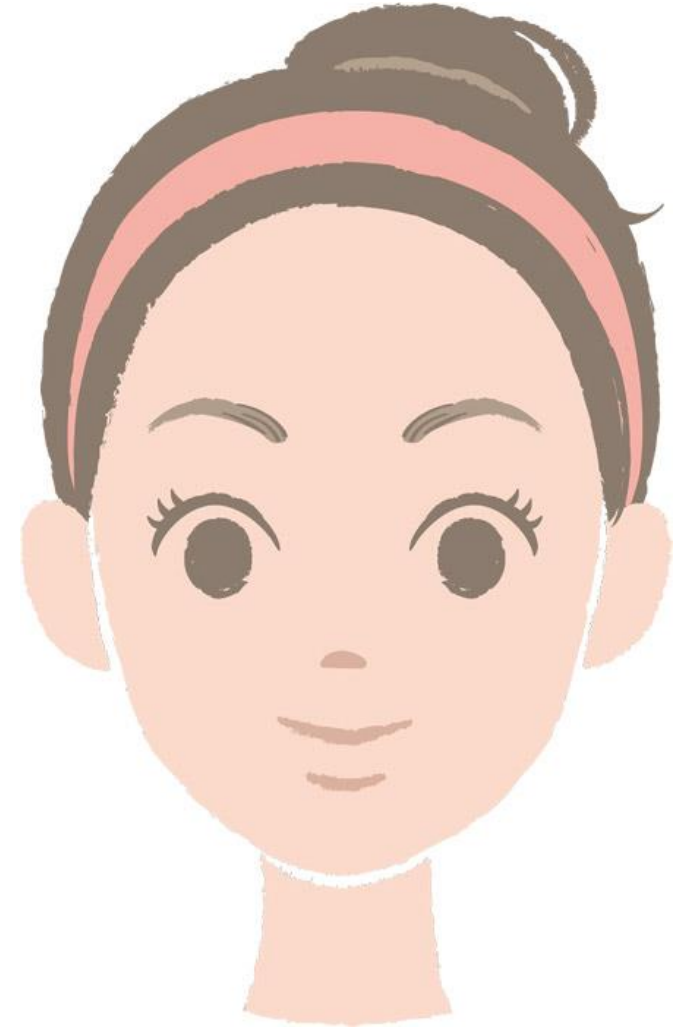
- ① A depuração detêm-se.
- ② Os sintomas melhoram no acto. (A febre desce. A dor alivia)
- ③ No entanto a toxina que causa doença permanece no corpo.
- ④ Como a causa da doença se acumula no corpo a doença volta a sofrer.
- ⑤ A medida que as toxinas no corpo aumentam os tipos de doenças aumentam.
- ⑥ Predisponer a doenças crónicas. Fácil, é fácil contrair uma doença grave.



Onde excretar toxinas?

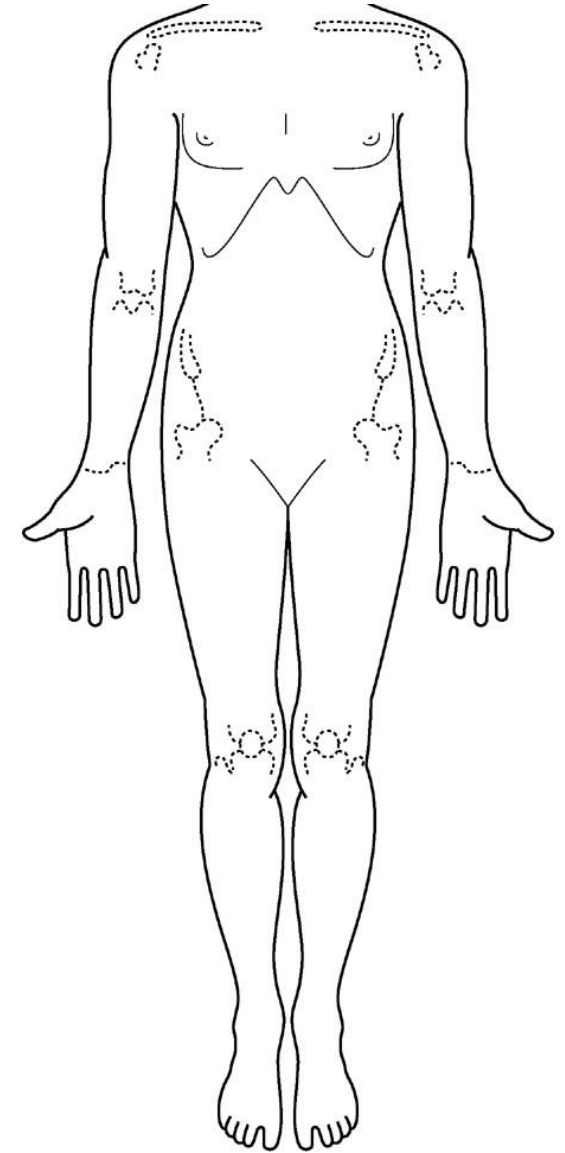
① Por cima do ombro

- ① Boca → vômito, escarro
- ② Nariz → secreção nasal
- ③ Orelhas → Otorrea
(pus líquido ou cera)
- ④ Olhos → óleo para os olhos.
- ⑤ Amígdalas → pus



② Do ombro para baixo

- (1) Corpo inteiro → Sudor, coceira, etc.
- (2) Ânus → fezes
- (3) Bexiga → urina
- (4) Útero → Leucorrea



Via de excreção de toxinas

① Cabeça, pescoço, ombro

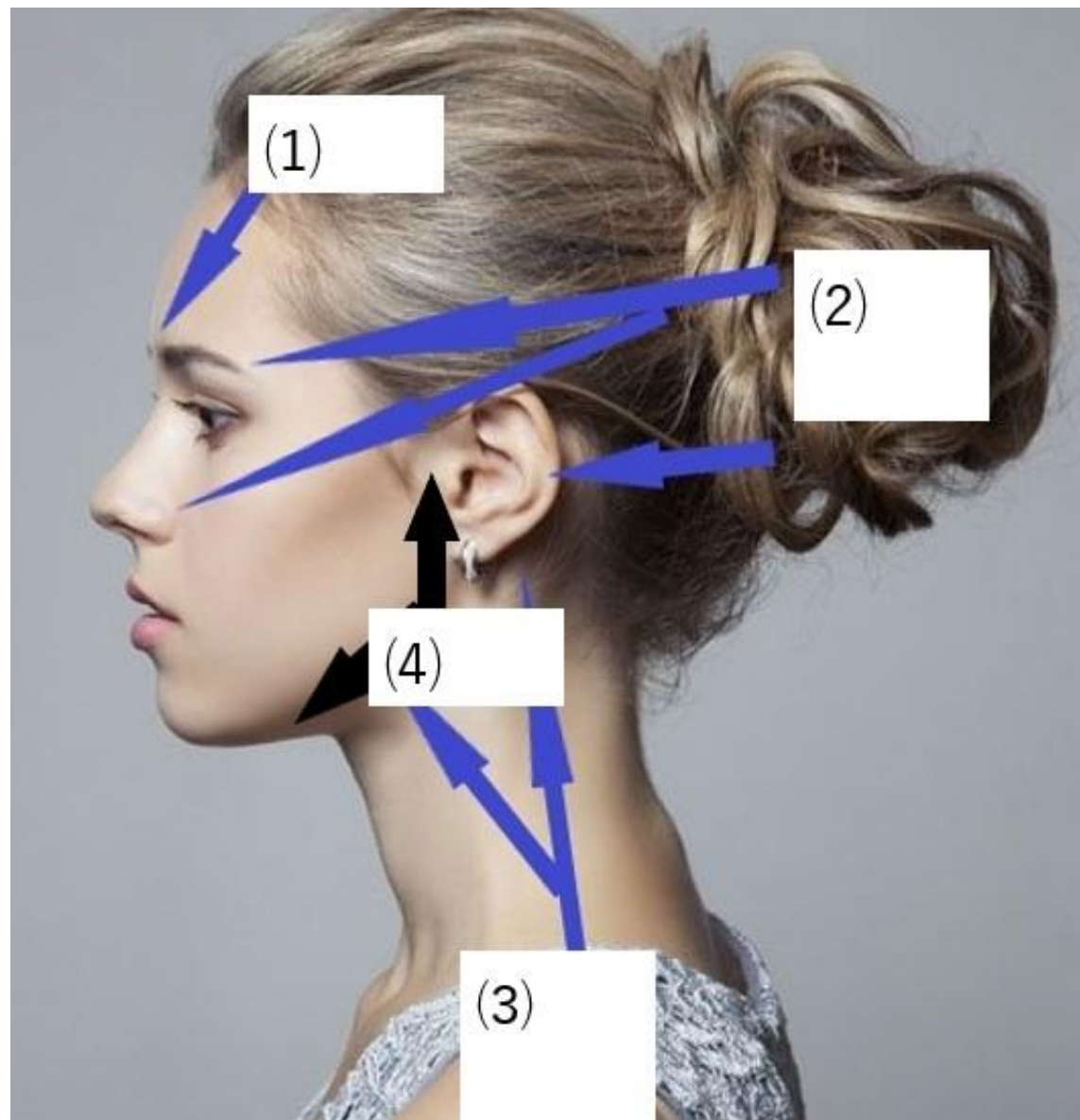
Por exemplo

(1) Frente → olhos, nariz

(2) Occipital → olhos, nariz,
orelhas

(3) Ombro → pescoço → orelha,
amígdalas

(4) Ótima glândula parótida →
amígdalas, orelhas



Via de excreção de toxinas

② Atrás

Por exemplo

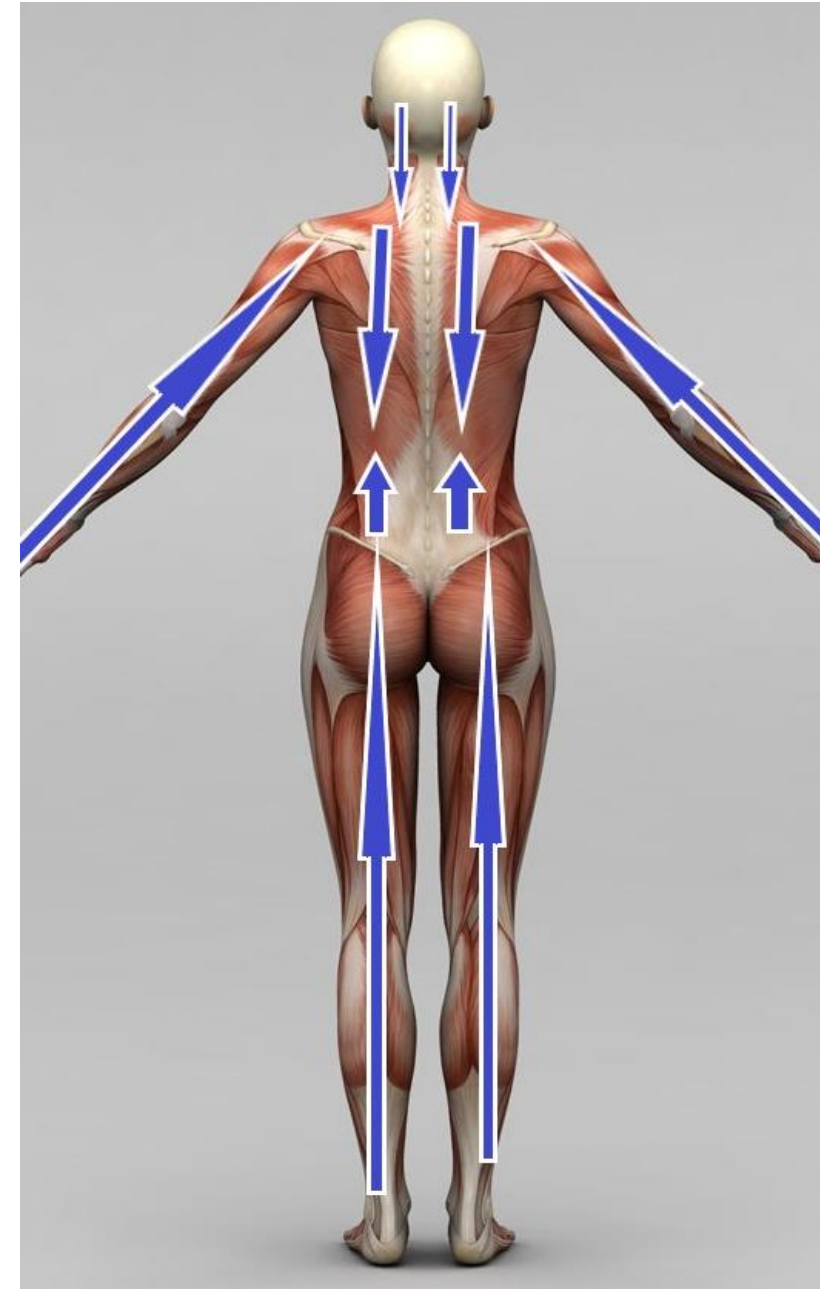
(1) Ocipoccipital → ombro → perto da escápula → rim → urina

(2) Ocipoccipital → ombro → próximo à escápula → cintura → útero, ânus

(3) Pé → Nádegas → Cóccix → Rim → Urina

(4) Fígado → rim → urina

(5) Braço → Axila (Linfonodos) → rim → urina

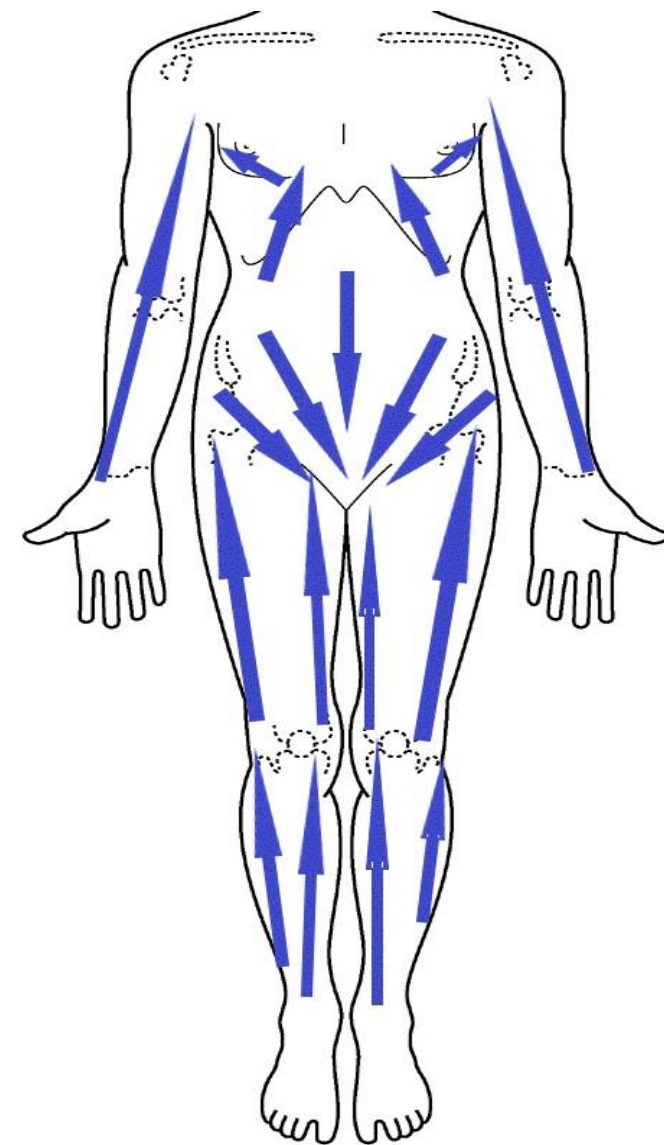


Via de excreção de toxinas

③ Frente

Por exemplo

- (1) Costelas → pulmões → Vômito, Escarro
- (2) Diafragma → pulmão → Escarro
- (3) Estômago → intestino → Diarréia
- (4) Abdomen → abdome inferior
→ Diarréia - Leucorréia (diminui)
- (5) Pé → Virilha → Urina



Via de excreção de toxinas

④ Fígado, linfonodos

Por exemplo

- (1) Fígado → pele → Suor e doença de pele
- (2) Linfonodo → rim → urina
- (3) Linfonodo → pé
→ suor e pus



Solidifica-se durante a via de excreção de toxinas (Causa da doença)

- ① A fraca capacidade de cura natural faz com que as toxinas se solidifiquem no meio do caminho
 - ② Tome medicamentos durante a excreção de toxinas.
 - ③ Arrefecer com gelo, etc. durante a excreção de toxinas
 - ④ Através do corte para remover órgãos durante a cirurgia, a toxina endurece
- ✘ Nem todas as drogas são criticadas e inutilizáveis

A grande diferença entre terapia depurativa e medicina ocidental



- ① Medicina tenha em atenção a tendência em adotar tratamentos com o fim de «aliviar a dor e o sofrimento» ou de «eliminar temporariamente os sintomas», o que não passa duma abordagem sintomática, que não visa a solução radical e permanente da doença.
- ② Comenta que não há problema enquanto semelhantes métodos produzem algum efeito. Todavia, a continuidade do tratamento sintomático sem a resolução da verdadeira causa ocasiona a transmutação negativa das toxinas, dificultando a solução. Para mais, a adição de toxinas medicinais com o uso de fármacos vai aumentar a quantidade de toxinas do organismo.

③ De acordo com o conceito básico do método de saúde okadiano, quando a quantidade de toxinas do organismo atinge certo nível, desencadeia-se uma acção depuradora espontânea, a fim de as dissolver e excretar, pelo que não se deve interromper este processo, mas sim propiciar que avance normalmente, a fim de expulsar as toxinas, que são a doença em si.

④ Por outro lado, nos tratamentos preconizados pela medicina moderna, administra-se medicação para amenizar o sofrimento que acompanha a acção depuradora.

⑤ Em resultado, esta é interrompida, causando a retenção no organismo das toxinas que deveriam ser eliminadas.

Forma ideal de tratamento da terapia depurativa (básica)

Por que procurar calor e rigidez no corpo?

- ① Sintomas da doença → veja a situação em que as toxinas são coletadas (quantidade, dureza, etc.)
- ② Encontre uma maneira de as toxinas fluírem onde os sintomas ocorrem
- ③ Encontre lugares onde as toxinas não estão entupidas
- ④ Verifique a função excretora melhorada (rim, bexiga, linfa, etc.)

Elimina bloqueios nos locais de excreção com base no fluxo de toxinas por todo o corpo

SISTEMA INTEGRAL DE SAÚDE

Existe um curso de Terapia Depurativa (Japonês)

(TEORIA E PRÁTICA, INCLUINDO TEXTOS E MATERIAL COM CERTIFICADO)

¡ OBRIGADO POR SUA ATENÇÃO!

Calle Pedro Rico 27, escalera 3, 2º letra B, 28029 Madrid

Yasuhiro ohno

Tel 34 610 541 743 (Espanha)

351 939 123 034 (Portugal)



Curso e seminário de consulta e terapia